

Transportbandstanzen

Die manuell bedienbaren Kniehebelstanzen dienen zur Vorbereitung von Z-Verbindungen (Fingerverbindungen) verschiedener Band- und Riemenmaterialien, die anschließend in Heizpressen endlos geheizt werden.

Mit den Verlängerungseinheiten, die links, rechts oder auch beidseitig angesteckt werden können, gibt es quasi keine Beschränkung in der Bandbreite.

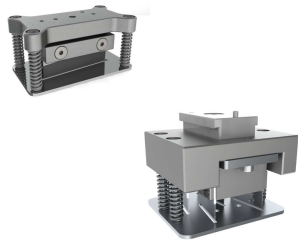
Die optimal auf die Geräte abgestimmten Messerköpfe stanzen alle Standard – Fingerverbindungen. Für zwei-lagige Band- und Riemenmaterialien ist auch ein Z-Stufenstanzkopf erhältlich. Bei uns erhalten Sie auch das komplette Equipment zum Verschweißen und Endlosverbinden von Bändern, Riemen und Zahnriemen, sowie stabile Transportboxen für den Einsatz als Service- und Montagegeräte.

- Mit verschiedenen Stanzköpfen kompatibel → flexibel einsetzbar
- Verlängerungseinheiten für beliebig breite Bänder
- Optimal für den Einsatz als Service- und Montagegeräte
- Leichte Handhabung
- Hochpräzise und stabil



- Beratung
- Entwicklung
- Fertigung
- Planung
- Konstruktion
- Service

Stanzköpfe für Z - Stanzgeräte



- Z 35 x 5,75
- Z 35 x 11,5
- Z 70 x 11,5
- Z 110 x 11,5
- Z – Verbindung 60°
- Z – Stufenverbindung: Z 60 x 11,5



Standard Z – Stanzgeräte:

- Z- Stanzgerät Z 400
- Z- Stanzgerät Z 600
- Z- Stanzgerät Z 1000
- Z- Stanzgerät Z 1200

Standard Z – Verlängerungseinheiten:

- Verlängerung V 400
- Verlängerung V 600
- Verlängerung V 1000
- Verlängerung V 1400
- Verlängerung V 1500
- Verlängerung V 1800
- Verlängerung V 2000



Die Verlängerungseinheiten sind links, rechts oder auch beidseitig andockbar.



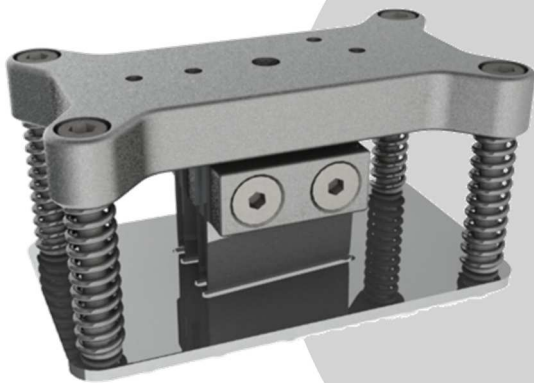
Sondergrößen auf Anfrage möglich

Stanzköpfe für Bänder und Riemen

Die Stanzköpfe sind optimal auf die Reichenbach-Stanzen abgestimmt und durch einen Dualadapter mit allen Geräten kompatibel. Mit den Service- und Montagegeräten ist es möglich, Bänder und Riemen direkt an der Anlage für die Endlosverbindung vorzubereiten und so den Anlagenstillstand deutlich zu minimieren.

Für Band- oder Riemenmaterial werden Messer aus einsatzgehärtetem Werkzeugstahl, für Zahnriemen mit Stahlcord werden Bandstahlklingen verwendet. Die Messer können schnell und einfach gewechselt werden.

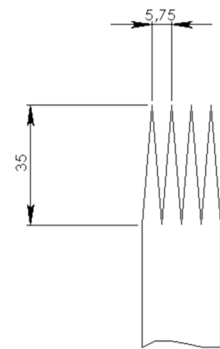
Stanzkopf Z 35 x 5,75 mit Niederhalter



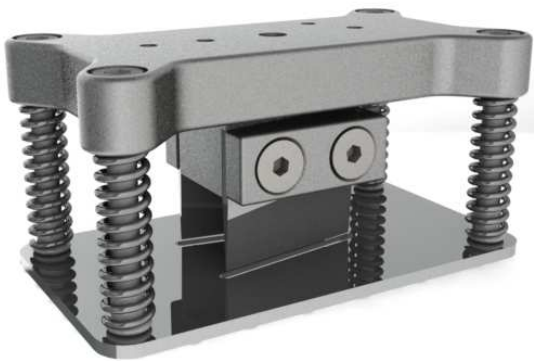
Verbindungsart:
Z 35 x 5,75

Materialdicke:
max. 7 mm

4 Messer



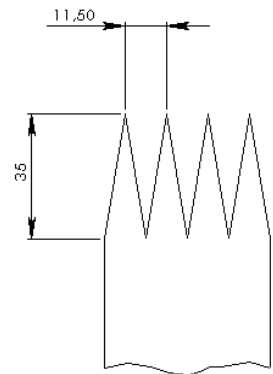
Stanzkopf Z 35 x 11,5 mit Niederhalter



Verbindungsart:
Z 35 x 11,5

Materialdicke:
max. 7 mm

2 Messer



- Beratung
- Entwicklung
- Fertigung
- Planung
- Konstruktion
- Service

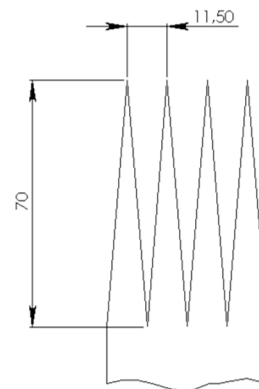
Stanzkopf Z 70 x 11,5 mit Niederhalter



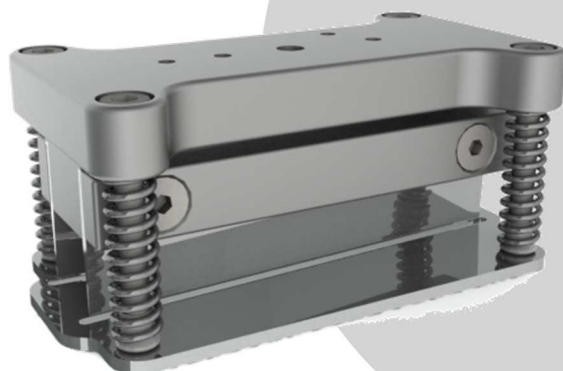
Verbindungsart:
Z 70 x 11,5

Materialdicke:
max. 7 mm

2 Messer



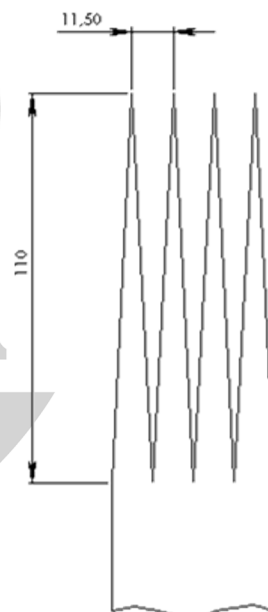
Stanzkopf Z 110 x 11,5 mit Niederhalter



Verbindungsart:
Z 110 x 11,5

Materialdicke:
max. 7 mm

2 Messer



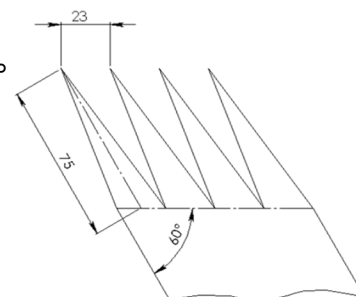
Stanzkopf Z 75 – 60° mit Niederhalter



Verbindungsart:
Z –Verbindung 60°

Materialdicke:
max. 7 mm

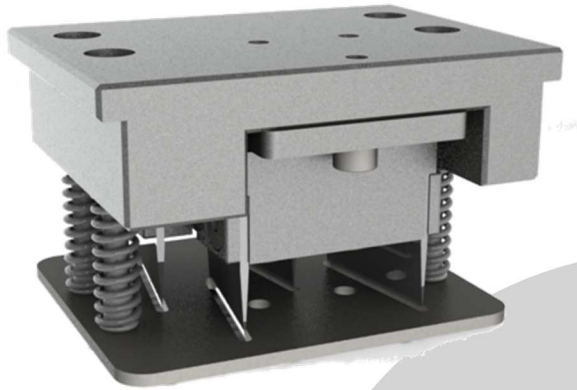
2 Messer



- Beratung
- Entwicklung
- Fertigung
- Planung
- Konstruktion
- Service

NUR FÜR Z-STANZGERÄT

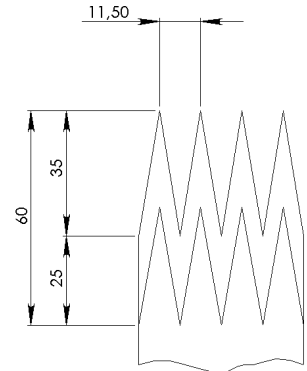
Stufen-Stanzkopf Z 60 x 11,5 mit Niederhalter



Verbindungsart:
Z 60 x 11,5

Materialdicke:
max. 6 mm

4 Messer



Der Stanzkopf dient zum Erzeugen einer Z–Stufen–Verbindung für das Endlosverbinden von 2–lagigem Band und Riemenmaterial. Die Verbindungslänge beträgt hierbei jeweils 35 mm, bei einem Abstand von 25 mm (insgesamt 60 mm) und einer Teilung der Verzahnung von 11,5 mm.