

WAS IMMER SIE  
**BEWEGEN** WOLLEN ...



**REICHENBACH**<sup>®</sup>  
Antriebs- und Fördertechnik GmbH

# VON DER PRALINE BIS ZUM ZIEGELSTEIN



## LEBENSMITTELINDUSTRIE

Bänder für einwandfreie Hygiene und hohe Produktivität:

- für den direkten Kontakt mit Lebensmitteln (EU-/FDA konform)
- mit Bandkantenversiegelungen
- besonders reinigungsfreundlich
- blaue Bänder
- Wollfilz- und Ofenzuführbänder

... und viele weitere ...



## LOGISTIK

Bänder für zuverlässige Förder- und Sortierfunktionen:

- für Kurven- und Schrägförderung
- flammhemmende Bänder
- besonders robuste Bänder
- energiesparende Bänder
- Rollenbahnantriebsriemen

... und viele weitere ...

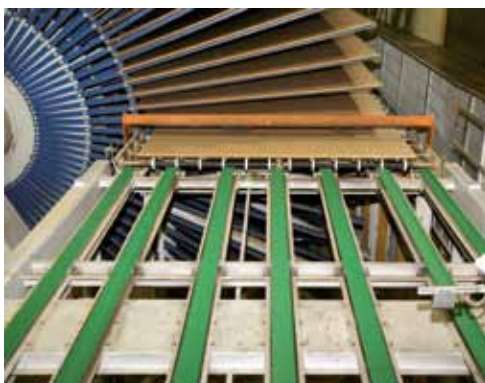


## AUTOMOBIL- UND METALLINDUSTRIE

Riemen und Bänder für rationelle Produktion und Montage:

- Antriebsriemen  
(Flach- und Zahnriemen)
- Bänder für den Materialtransport  
(SE und ESD-konform)
- Skidförderbänder
- Werkerbänder
- Pressenauslaufbänder

... und viele weitere ...



## HOLZINDUSTRIE

Riemen und Bänder für effiziente Antriebe und rationelle Produktion:

- Antriebsriemen (Flachriemen)
- Entlüftungsbänder
- Vorpressebänder
- Rollenbahnantriebsriemen
- hochverschleißfeste Bänder

... und viele weitere ...



## STEININDUSTRIE

Bänder für den Einsatz bei der Ziegelherstellung bis zum Fliesendruck:

- robuste, maßstabile und biegesteife Bänder
- beschichtete Zahnriemen
- Riemen für Schleifanlagen
- robuste, maßgenaue Satzbänder

... und viele weitere ...



## DRUCK-, PAPIER- UND VERPACKUNGSINDUSTRIE

Riemen und Bänder für sicheres Papierhandling und hohe Verarbeitungsgeschwindigkeit:

- falt- und Förderriemen, Maschinenbänder
- Riemen mit HighGrip-Beschichtungen
- hoch verschleißfeste Bänder
- gelochte Vakuumbänder
- Stanzbänder

... und viele weitere ...



## KLEINWASSERKRAFT- UND SÄGEWERKE

Wartungsarme Riemen mit geringem Eigenenergieverbrauch:

- Antriebsriemen mit Leder- oder Gummibeschichtung
- endlos gewickelte Riemen
- laufruhige Riemen für die Kraftübertragung bis 1000 kW

... und viele weitere ...



## TEXTILINDUSTRIE

Riemen und Bänder für alle Bereiche der Textilherstellung und -verarbeitung:

- Antriebsriemen
- Siebdruckbänder
- Bänder für die Nonwoven-Produktion

... und viele weitere ...

# WAS IMMER SIE **BEWEGEN** WOLLEN ...

## REICHENBACH IST IHR KOMPETENTER PARTNER

Im Münchner Westen, Gewerbegebiet Eichenau, arbeiten wir mit rund 30 erfahrenen Mitarbeitern daran, dass bei Reichenbach-Kunden in Bewegung kommt, was sich bewegen soll. Auf über 2.000 m<sup>2</sup> verfügen wir dort über ein gut sortiertes Materiallager und beste technische Ausstattung. Mit über 50 Jahren Erfahrung sorgen wir für einen reibungslosen Transport von Stück- und Schüttgütern von der Praline bis zum Ziegelstein. Auf durchdachte Förder- und Antriebslösungen und eine schnelle Konfektionierung können Sie sich bei uns verlassen.

Als süddeutscher Vertriebs- und Servicepartner von Forbo Siegling und weiteren namhaften Herstellerbetrieben stellen wir kompromisslose Ansprüche an die Qualität unserer Produkte und Serviceleistungen.

**Kompetent, partnerschaftlich,  
zuverlässig und schnell.**

## DAS ZEICHNET UNSER FAMILIENUNTERNEHMEN AUS

- jahrzehntelange Erfahrung
- kompetente, langjährige Mitarbeiter
- erstklassige Servicedienstleistungen
- starke Partnerschaften mit führenden Herstellern
- beste technische Ausstattung
- umfangreiches Materiallager
- Schnelligkeit und Flexibilität



Das Geschäftsführungsteam:  
Siegfried, Julia, Carolin Reichenbach · Dietrich Brehm

## ERSTKLASSIGE PRODUKTPALETTE

Einen Überblick über unsere Liefermöglichkeiten und die richtigen Produkte für Ihren Anwendungsfall finden Sie in unserem Lieferprogramm auf den folgenden Seiten. In Sachen Qualität sind wir kompromisslos. Alle Produkte stammen deshalb von führenden Herstellern.

Detaillierte technische Beschreibungen einzelner Produkte oder Produktgruppen erhalten Sie auf Anfrage sowie online unter [www.reichenbach-gmbh.de](http://www.reichenbach-gmbh.de)

SERVICE UND  
KONFEKTIONIERUNG

6

TRANSPORT- UND  
PROZESSBÄNDER

11

FLACHRIEMEN, KEIL- UND  
RUNDRIEMEN, ZAHNRIEMEN

19

GERÄTE FÜR DIE  
ENDLOSVERBINDUNG

25

KOMPLETTFÖRDERSYSTEME  
UND EINZELFÖRDERER

29



# SERVICE UND KONFEKTIONIERUNG

Reichenbach ist Ihr Garant für ein komplettes Serviceprogramm aus einer Hand – vom Notfalleinsatz vor Ort über die Konfektionierung bis zum Anlagenservice.

Unsere umfangreiche Lagerhaltung und mehr als 12 Servicemitarbeiter sichern die schnelle Verfügbarkeit von Ersatzteilen und Dienstleistungen rund um die Uhr und 365 Tage im Jahr.\*

Band gerissen oder dringend Hilfe beim Einbau eines Transportbandes oder Riemens benötigt? Kein Problem, wir sind sofort zur Stelle und helfen weiter.



NOTFALL  
RUFNUMMER

**08141 88889-0**

\*AUSSERHALB DER REGULÄREN  
GESCHÄFTSZEITEN:

**08141 88889-23**

# DER REICHENBACH-TRANSPORTBANDSERVICE



Unsere Mitarbeiter haben umfangreiches Band- und Service-Knowhow, sind technisch hervorragend ausgestattet und verwenden ausschließlich die von den jeweiligen Herstellern freigegebenen Verfahren und Materialien. Das sichert perfekte Ergebnisse und hohe Standzeiten.

## **Der Reichenbach Transportbandservice geht weit über die einfache Bandinstallation hinaus und umfasst:**

- komplette Bandaufnahmen
- technische Beratung und Schulungen
- Reparieren – Kürzen – Verlängern
- Einziehen – Heizen – Spannen – Spuren
- kundenspezifische Lagerhaltung
- Inspektion, Anlagenservice (z. B. Wechsel von Lagern, Rollen, Ketten ...)
- vorbeugende Instandhaltung

## **Ihre Vorteile auf einen Blick**

- 24 h/7 Tage Service Hotline
- Auslieferung und Montagen innerhalb weniger Stunden
- Verkürzung Ihrer Stillstandzeiten
- Reduzierung der Ausfallkosten
- fachmännische Beratung rund um Ihre Anlage und Anwendung

## **So sehen uns unsere Kunden**

» Ob kurzfristige Reparaturen oder geplante Montagen in Europa oder Übersee, die Mitarbeiter der Firma Reichenbach sind jederzeit auch kurzfristig verfügbar und erledigen die gestellten Aufgaben immer zur absoluten Zufriedenheit unserer Kunden. «

ALPMA GmbH

» Wir, die Firma Vanderlande Industries als Anlagenhersteller und Servicedienstleister an der Gepäckförderanlage am Flughafen München, werden seit vielen Jahren zuverlässig und schnell von Reichenbach mit Transportbändern beliefert. Den kompetenten Service und die hohe Kundenorientierung der Firma Reichenbach schätzen wir bei technischen Fragen und der Unterstützung bei Reparaturen vor Ort an den von uns betreuten Anlagen in Bayern. «

Vanderlande Industries

» Ich möchte die Mitarbeiter der Firma Reichenbach loben, da sie bisher in jeder Angelegenheit fachlich beraten haben sowie wenn nötig kompetente alternative Lösungsvorschläge unterbreitet haben. Die Kommunikation erfolgt reibungslos! Des Weiteren konnten wir auf Grund der kurzen Reaktionszeit und großen Lagervielfalt seitens der Firma Reichenbach unsere Lagerkosten in Form von schnellen Lieferungen bzw. professionellen Montagen deutlich reduzieren. «

Großbäckerei Raum Augsburg



# BESTE TECHNISCHE AUSSTATTUNG ZUR KONFEKTIONIERUNG

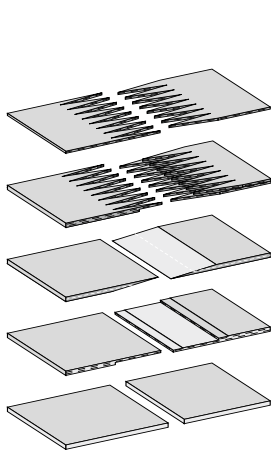


In unserer erstklassig ausgestatteten Fertigung konfektionieren wir die Transportbänder und Riemen für unsere Kunden. Unser umfangreiches Materiallager und unsere hervorragende technische Ausstattung bieten Ihnen wesentliche Vorteile:

- regionale Fertigung und Nähe zu unseren Kunden
- große Zahl vorrätiger Bandtypen
- kürzeste Lieferzeiten und höchste Flexibilität

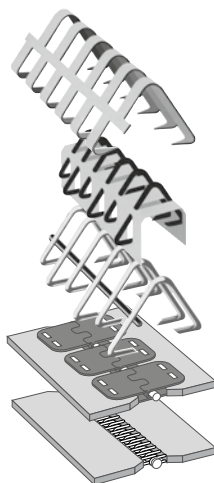
## Unsere Konfektionierungsmöglichkeiten

- Breiten- und Längenzuschnitte
- Stanzen verschiedener Verbindungen
- mechanische Verbinder (Metall)
- Kunststoffverbinder (auch in Blau)
- Lochungen, Einfräsungen
- Profile, Stollen und Mitnehmer
- Wellkanten
- Bandkanten-Versiegelungen
- Beschriftung und Markierungen
- Verschweißen und Verkleben



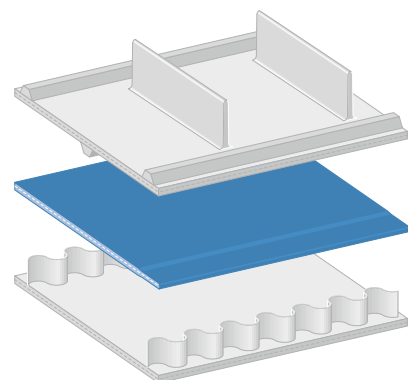
### Feste Endlosverbindungen

- geheizt, geklebt, vernäht
- Z- und Z-Stufenverbindungen
- Keilverbindungen
- Überlappingsverbindungen
- Stoßverbindungen



### Lösbare Endlosverbindungen

- Drahhaken-Verbinder (verzinkt, V2A)
- Klemm-Verbinder (verzinkt, V2A)
- Alligator-Verbinder (verzinkt, V2A)
- Kunststoff-Spiralverbinder (FDA-Ausführung)
- von 1 – 15 mm Dicke
- versenkt, eingelassen, abgedeckt, eingehiezt



### Konfektionierungsbeispiele

- Längsprofile auf der Lauf- oder Tragseite
- Querprofile als Mitnehmer
- Smartseal Bandkantenversiegelung
- Wellkanten für Schüttgüter

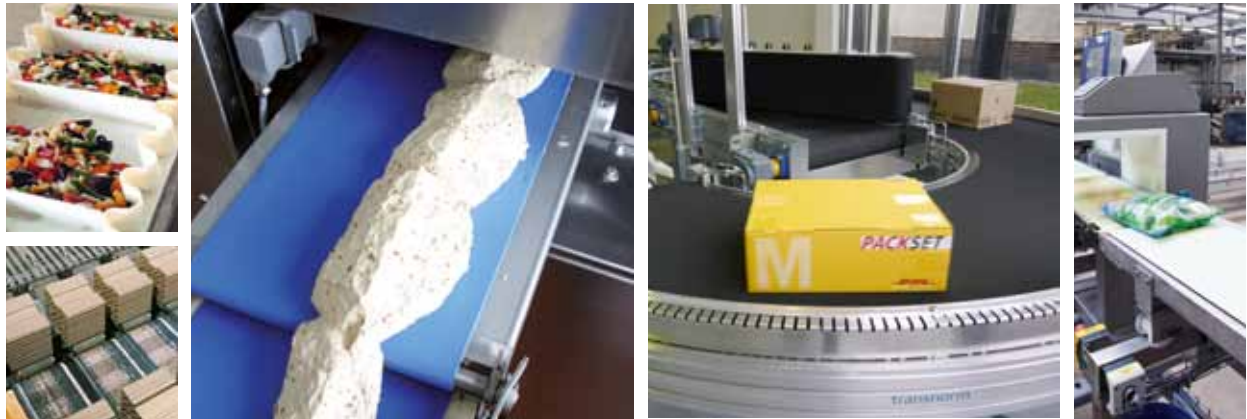


# TRANSPORT- UND PROZESSBÄNDER

Ob Standard-Material oder Sonderanfertigung – mit unseren Transportbändern unterstützen wir Ihre Produktionsprozesse optimal und bringen in Bewegung, was sich bewegen soll.

Auch für Ihre Anforderung haben wir das richtige Produkt. Wir beraten Sie fundiert bei der Auswahl aus über 300 Typen verschiedenster Bauformen und Materialien und erledigen die passgenaue Konfektionierung, egal ob 10 mm oder 3500 mm breit, 500 mm oder 160 m lang.

# GEWEBEBASIERTE BÄNDER

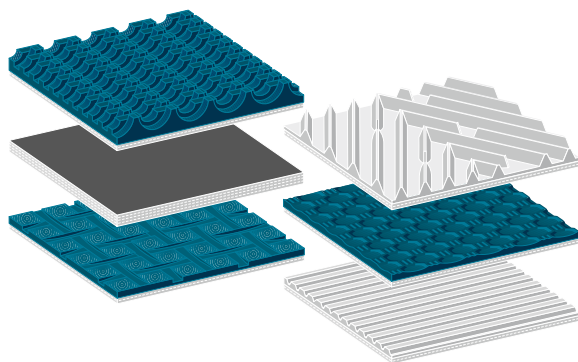


Siegling Transilon Transportbänder von Forbo-Siegling stehen für höchste Qualität. Durch den Aufbau mit 1, 2 oder 3 Gewebelagen, unterschiedlichen Beschichtungswerkstoffen und Strukturen sind über 300 Materialqualitäten verfügbar.

## Eigenschaften/Vorteile

- dehnungsarm/kurze Spannwege
- kleine Umlenkdurchmesser
- maßstabil
- geräuscharm
- langlebig/widerstandsfähig
- energiesparende Bänder (AmpMiser™)
- zahlreiche Beschichtungsmaterialien/Strukturen
- FDA- und EU-konforme Bänder (hygienisch und gut zu reinigen)

Beispiele für Strukturen und Bandausführungen



## Eckdaten unseres Lieferprogramms

Lieferformen:	– offen oder endlos – vorbereitet zur Montage vor Ort – mit mechanischem Verbinder
Länge:	0,25 – 250 m
Breite ohne Naht:	10 – 4 500 mm
– mit Längsnaht:	bis 9 000 mm
Dicke:	0,6 – 10 mm

Konfektionierung nach Ihren Anforderungen (auch vor Ort)

## Anwendungsbeispiele

- Horizontal-, Schräg- und Kurvenförderung
- unterschiedlichste Förder- und Produktionsaufgaben in allen Branchen
- Paketverteilzentren

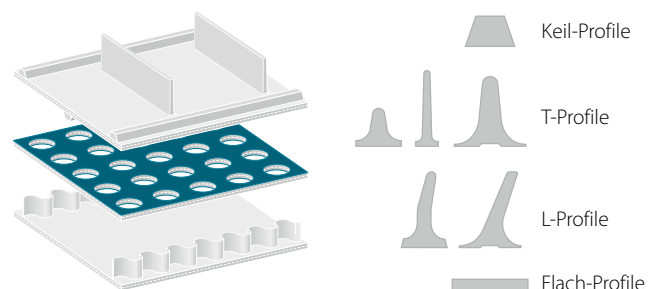
## Beschichtungsbeispiele

- robustes PVC, beständiges PU
- strapazierfähiges Elastomer
- dehässives Silikon
- Baumwolle, Filz und gewebeartige Oberflächen

## Oberflächeneigenschaften

- supergrip, antirutsch
- glatt und adhäsiv, matt und dehässiv
- Spezialbeschichtungen, schnittfest, kratzfest, dämpfend

Beispiele für Sonderbearbeitungen und Profilformen



## Sonderbearbeitungen

Profile:	unterschiedliche Profilformen und -größen aus PVC, PU und Polyester
Wellkanten:	unterschiedliche Größen und Höhen aus PVC, PU und Polyester
Lochungen:	unterschiedliche Lochformen, -größen und -muster

## ENDLOS GEWEBTE BÄNDER



Durch den endlos gewebten Zugträger sind diese Bänder ohne jede Naht- oder Verbindungsstelle hergestellt und deshalb besonders homogen und leistungsstark. Durch verschiedene Beschichtungsvarianten sind Endlosbänder vielseitig einsetzbar.

### Eigenschaften/Vorteile

- besonders homogen
- dehnungsarm
- biegefreudig
- hochreißfest
- temperaturbeständig
- Spezialbeschichtungen möglich  
[PU, PU geschäumt, Silikon, Gummi (NBR), Neopren]

### Anwendungsbeispiele

- Wirkbänder für Bäckereien (Wollfilzbänder)
- Wägeeinheiten
- Kamerabänder
- Vakuumanwendungen
- Briefsortierung
- Verpackungsmaschinen



#### Eckdaten unseres Lieferprogramms

Lieferformen:	endlos gefertigt
Länge:	150 – 10000 mm
Breite:	3 – 550 mm (± 0,5)
Dicke:	0,6 – 6 mm (± 0,05 – 0,1)

Konfektionierung nach Ihren Anforderungen

## STANZ- UND SCHWERTRANSPORTBÄNDER



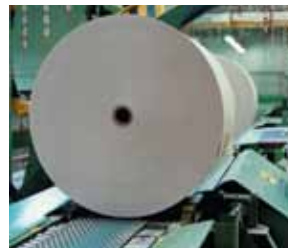
Bei Wind und Wetter, hohen Temperaturen und außergewöhnlichen mechanischen Belastungen sind Siegling Transtex Transportbänder oft eine geeignete Alternative zu Bändern aus Stahl und Gummi.

### Eigenschaften/Vorteile

- extrem robust, verschleiß- und durchschlagfest
- hohe Standzeiten
- hohe Flexibilität und geringer Eigenverbrauch
- einfache Anlagenkonstruktion (keine rollende Abtragung erforderlich, geringe Bauhöhe)
- einfacheres Endlosverschweißen
- geringe Wartungs- und Instandhaltungskosten
- unterschiedliche Basismaterialien, Beschichtungen und Strukturen (PVC, Gummi, PU)

### Anwendungsbeispiele

- Paketverteilzentren, schwere Stückgüter
- Rohmaterialien, scharfkantiges Fördergut
- Einsatz im Außenbereich
- Einsatz als Stanzband



#### Eckdaten unseres Lieferprogramms

Lieferformen:	– offen oder endlos – vorbereitet zur Montage vor Ort – mit mechanischem Verbinder
Dicke:	2,0 – 6,0 mm
Lagenzahl:	1/2/3- und Mehrlagengewebe
zul. Betriebstemp.	–30 bis +110 °C

Konfektionierung nach Ihren Anforderungen (auch vor Ort)

# KUNSTSTOFFMODULBÄNDER



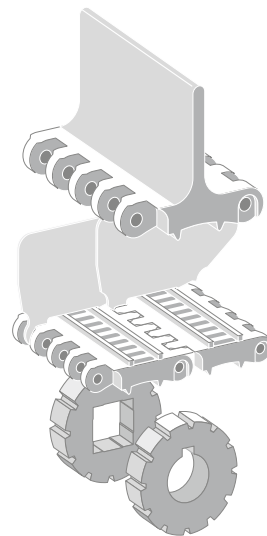
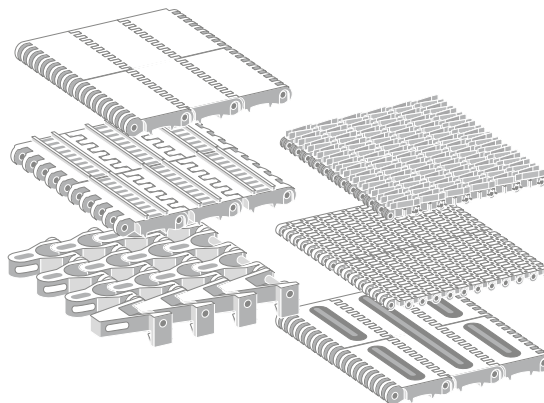
Konventionelle Transportbänder sind aufgrund Ihrer Bauart für viele Förderaufgaben nur bedingt geeignet und werden – besonders in Food-Anwendungen – häufig durch Kunststoffmodulbänder ersetzt. Durch den modularen Aufbau sind die unterschiedlichen Serien extrem flexibel einsetzbar.

## Anwendungsbeispiele

- Verarbeiten, Waschen, Trocknen und Frosten
  - von Fleisch, Fisch und Geflügel
  - von Gemüse und Obst
  - von Backwaren aller Art
- Paket- und Möbeltransport
- Werkermitfahr- und Karosseriebänder

## Eigenschaften/Vorteile

- zahlreiche Serien (auch kurvengängig)
- geschlossene oder durchlässige Oberflächen
- gute Reinigungseigenschaften (FDA- und EU-konform)
- robust, widerstandsfähig, langlebig
- ausgezeichnete chemische und mechanische Beständigkeit
- unterschiedliche Materialien und Farben
- einfach zu montieren



Beispiele für Bandausführungen und Zubehör (Seitenplatten, Profile). CAD-Daten stehen zum Download bereit unter [www.forbo-siegling.de](http://www.forbo-siegling.de)

### Eckdaten unseres Lieferprogramms

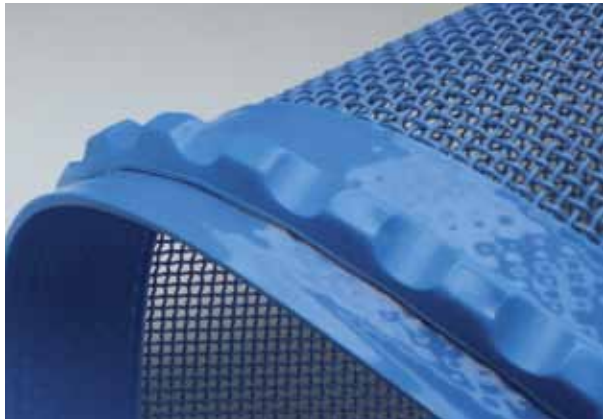
Standardmaterial:	– Polyethylen (PE)
(FDA-zugelassen)	– Polypropylen (PP)
	– Polyazetal (POM)
Teilungen:	14/25/40/50 mm; 1 in
Durchlässigkeit:	0 – 57 %
zul. Betriebstemp.:	–70 bis +155 °C

### Zubehör

Profile:	unterschiedliche Profilformen und -größen
Seitenplatten:	unterschiedliche Größen und Höhen
Zahnräder:	unterschiedlicher Größen, runde und quadratische Achsaufnahmen

Konfektionierung nach Ihren Anforderungen

## SIEBBÄNDER



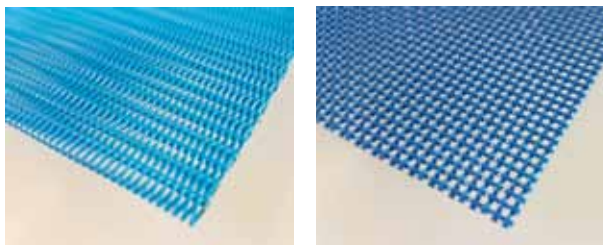
Siebbänder sind die ideale Lösung für Anwendungen, bei denen eine extrem hohe Durchlässigkeit gefordert ist und ein gelochter Bandkörper nicht eingesetzt werden kann.

### Eigenschaften/Vorteile

- höchste Durchlässigkeit für Gase und Flüssigkeiten
- robust, widerstandsfähig, langlebig
- ausgezeichnete chemische und mechanische Beständigkeit
- unterschiedliche Materialien
- unterschiedliche Maschenweiten und Farben
- für den direkten Kontakt mit Lebensmitteln geeignet (EU- und FDA-konform)

### Anwendungsbeispiele

- Waschen und Trocknen von Gemüse, Salat, Obst und Fisch
- Abwasseraufbereitung
- Filter und Saugbänder
- Trocknungs- und Kühlprozesse
- Entwässerung



#### Eckdaten unseres Lieferprogramms

Materialien:	– Polyestersieb mit PU- oder PVC Ausrüstung
	– PTFE beschichtete Glasfaser- oder Aramid-Gewebe
Maschenweite:	ab 50 µm
Durchlässigkeit:	max. 60%
Zubehör:	Längs-/Querverstärkung, Profile, Wellkanten
zul. Betriebstemp.	–80/+180 °C

Konfektionierung nach Ihren Anforderungen (auch vor Ort)

## METALL- UND STABGEFLECHTSBÄNDER



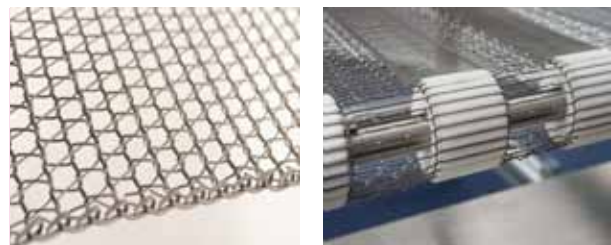
Metall- oder Stabgeflechtsbänder kommen zum Einsatz, wenn andere Bandkonstruktionen – besonders in extremen Temperaturbereichen – an ihre Grenzen stoßen.

### Eigenschaften/Vorteile

- flexible Bandkonstruktion
- robust und langlebig
- für direkten Lebensmittelkontakt geeignet (Edelstahlausführung)
- gute chemische Beständigkeit (Edelstahlausführung)
- Sonderanfertigungen mit Spitzen und Mulden möglich
- Zahnkränze aus POM oder Edelstahl

### Anwendungsbeispiele

- Lebensmittelbereich (Glasieren und Belagen)
- Back- und Härteöfen, Kühlkanäle
- Trockner
- Reinigungsstraßen
- Laserschneidanlagen



#### Eckdaten unseres Lieferprogramms

Materialien:	Feder- oder Edelstahl
Breite:	bis zu 5500 mm (abhängig von der Ausführung)
Drahtdicke:	0,9 – 8 mm
Bandtypen:	gerade laufend oder kurvengängig
Zubehör:	Zahnkränze aus POM oder Edelstahl
zul. Betriebstemp.	–80/+1150 °C (ca.)

Konfektionierung nach Ihren Anforderungen (auch vor Ort)

# VOLL-PU BÄNDER (POSITIVE-DRIVE)



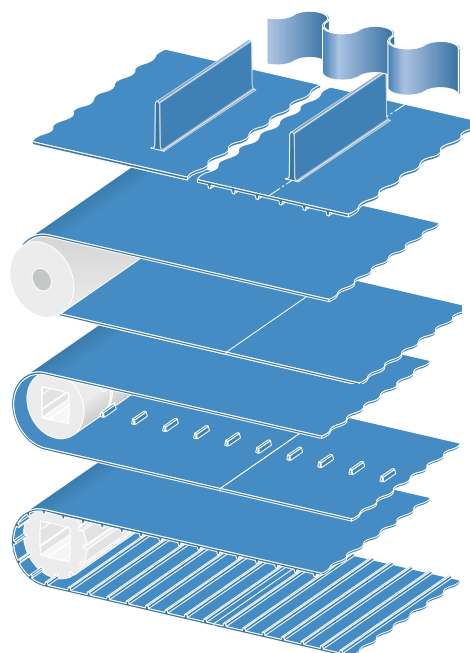
Homogene thermoplastische Polyurethanbänder eignen sich hervorragend für den Einsatz in besonders hygienekritischen Bereichen. Durch die gute Haltbarkeit des Materials sind sie auch unter rauen Einsatzbedingungen im Nonfood-Bereich eine Alternative zu klassischen Bandkonstruktionen.

## Eigenschaften/Vorteile

- homogenes Material mit hervorragender Haltbarkeit
- geschlossene Bandkante
- kein Eindringen von Ölen, Fetten, Feuchtigkeit und Bakterien
- keine Kontaminierung der Fördergüter
- hervorragende Reinigungsfähigkeit
- hydrolysebeständige Materialien
- USDA/FDA- und EU-konform
- Wellkanten und Profile möglich
- anlagenschonender Betrieb bei geringer Bandspannung
- muldungsfähig

## Anwendungsbeispiele

- Lebensmittelverarbeitung
  - Molkereierzeugnisse
  - Fleisch- und Geflügelverarbeitung
  - Teigverarbeitung
- Holzverarbeitung
- Recycling
- Metallverarbeitung



## Bandausführungen

- Bandmaterial mit und ohne Zugträger
- glatte Bandunterseite für den Antrieb mit üblichen Antriebstrommeln
- mittig oder komplett gezahnte Bandunterseite für formschlüssigen Zahnradantrieb
- Ausstattung mit Nocken, Profilen, Wellkanten, Lochungen
- endlosverschweißt oder mit mechanischem Verbinder

### Eckdaten unseres Lieferprogramms

Materialien:	Polyurethan (PU), antimikrobielles Polyurethan, Polyesterelastomer (PE)
Breiten:	1000 mm; 1200 mm (je nach Ausführung)
Teilungen:	8;10; 12,7; 25; 31,5; 50 mm
zul. Betriebstemp.:	-30/+60 °C (PU); -20/+80 °C (PE)
Umlenk-ø min.:	48 mm/80 mm (materialabhängig)
Konfektionierung nach Ihren Anforderungen (auch vor Ort)	

### Zubehör

Profile:	unterschiedliche Profilformen und -größen
Wellkanten:	unterschiedliche Höhen
Zahnräder:	unterschiedlicher Größen und Materialien



# HOCHTEMPERATURFESTE BÄNDER (PTFE)



Durch die Beschichtung hochwertiger Glasgewebe mit PTFE (Teflon®) entstehen Bänder für besonders anspruchsvolle Prozesse, die ausgezeichnete Ablöse-eigenschaften mit hoher Temperaturbeständigkeit kombinieren.

### Eigenschaften/Vorteile

- hervorragende Temperaturbeständigkeit
- niedriger Reibwert
- exzellente Ablöseeigenschaften
- beste chemische Beständigkeit
- UV, IR und HF-beständig
- antistatische und wärmeleitfähige Ausrüstung
- als geschlossenes Gewebe oder mit offenmaschiger Gitterstruktur erhältlich

### Anwendungsbeispiele

- Lebensmittelindustrie
- Textilindustrie
- Verpackungsindustrie



### Eckdaten unseres Lieferprogramms

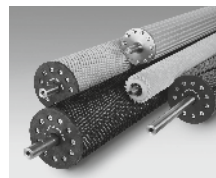
Lieferformen:	endlos oder mit mechanischen Verbinder
Breiten:	bis 3400 mm
Dicken:	0,06 bis 3 mm
zul. Betriebstemp.:	-170/+260 °C

Konfektionierung nach Ihren Anforderungen (auch vor Ort)

# ZUBEHÖR



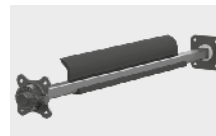
Alle Ersatz- und Zubehörteile, die Sie zum Betrieb Ihrer Antriebs- und Förderanlagen benötigen, liefern wir Ihnen gerne. Hierzu zählen unter anderem:



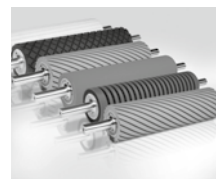
– Bürstensysteme



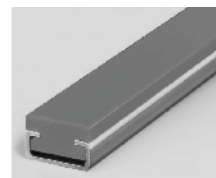
– Trag- und Laufrollen



– Abstreifer



– Walzen, Walzenbezüge, Walzengummierungen und -beschichtungen



– Gleitleisten und Dichtlippen



– Messerkanten





# FLACHRIEMEN, ZAHNRIEMEN KEIL- UND RUNDRIEMEN

Neben der reinen Leistungsübertragung haben Flach-, Zahn- und Rundriemen unzählige Einsatzmöglichkeiten als Funktionselemente in der Produktion.

Viele Standardprodukte sind dafür schon hochspezialisiert, andere modifizieren wir für Ihren speziellen Anwendungsfall.

## FLACH- UND ANTRIEBSRIEMEN



Für eine optimale Energieübertragung mit sehr hohem Wirkungsgrad stehen Siegling Extremultus Flachriemen. Flachriemen bieten gegenüber Keilriemen oder Getriebekonstruktionen häufig die bessere Antriebslösung. Für höchste Laufruhe bei Geschwindigkeiten bis 100 m/s werden endlos gewickelte Typen eingesetzt.

### Eigenschaften/Vorteile

- dünn/flexibel mit hohem Wirkungsgrad > 98%
- hohe Abriebfestigkeit und Standzeit
- konstanter Reibwert mit sicherer Drehzahleinhaltung
- hoher E-Modul mit kurzen Spannwegen und geringem Dehnschlupf
- Quersteifigkeit und hohe Kantenstabilität
- gute Dämpfung schont die Lager und sorgt für ruhigen, schwingungsfreien Betrieb

### Anwendungsbeispiele

- Turbinen / Wasserkraft
- Generatoren und Kompressoren
- Hacker und Zerspaner
- Sägegatter
- Umformpressen
- Motoren- und Getriebeprüfstände

#### Eckdaten unseres Lieferprogramms

Lieferformen:	– endlos ab Werk – offen/vorbereitet für Montage vor Ort
Länge:	nach Anforderung
Breite:	bis 1000 mm (produktabhängig)
Dicke:	1 – 7,5 mm
Betriebstemp.:	–20/+80 °C

Konfektionierung nach Ihren Anforderungen (auch vor Ort)

## ROLLENBAHNANTRIEBSRIEMEN



Siegling Extremultus Rollenbahnantriebsriemen sind ein langlebiges und energiesparendes Maschinenelement für angetriebene Rollenbahnen. Mit unterschiedlichen Zugträgern und Beschichtungen gibt es für jeden Anlagentyp die optimale Antriebslösung.

### Eigenschaften/Vorteile

- Gummi-Elastomer- oder Urethanbeschichtung für individuelle Reibeigenschaften
- unterschiedliche Zugträger
- gute Mitnahme oder Staubbetrieb
- Endlosverbindung ohne zusätzliche Hilfsstoffe bei Polyester (E) und Aramid (A)
- High-Grip-Variante (GripStar™)

### Anwendungsbeispiele

- Kistentransport
- Palettentransport
- Kommissionieranlagen

#### Eckdaten unseres Lieferprogramms

Lieferformen:	– endlos ab Werk – offen/vorbereitet für Montage vor Ort
Länge:	nach Anforderung
Breite:	bis 500 mm
Dicke:	1,6 – 3,2 mm
Betriebstemp.:	–20/+80 °C

Konfektionierung nach Ihren Anforderungen (auch vor Ort)

## FALT- UND FÖRDERRIEMEN



Funktionsgerechte Falt- und Förderriemen tragen entscheidend zu exakten Maschinenfunktionen bei. Mit spezialisierten Zugträger-/Beschichtungskombinationen kann das Qualitäts- und Produktivitätspotential papierverarbeitender Anlagen noch besser ausgeschöpft werden.

### Eigenschaften/Vorteile

- markierungsfrei
- niedrige Auflegedehnung/geringe Lagerbelastung
- wartungsfrei, hohen Standzeiten
- konstante Reibwerte
- oberflächenschonende Beschichtungen
- EU- und FDA-konforme Materialien

### Anwendungsbeispiele

- Maschinenbänder
- Einzugsriemen
- Vakuumbänder (gelocht)
- Faltschachtelriemen



### Eckdaten unseres Lieferprogramms

Lieferformen:	– offen oder endlos verschweißt – vorbereitet zur Montage vor Ort
Länge:	auf Maß
Breite:	10 – 1000 mm
Dicke:	0,5 – 10 mm
Zugträger:	Polyamid, Polyester
Beschichtungen:	Leder, Gummi, Textilgewebe a.A.

Konfektionierung nach Ihren Anforderungen (auch vor Ort)

## (PU-)KEIL- UND RUNDRIEMEN



Verschweißbare Keil- und Rundriemen können vielseitig eingesetzt werden. Sie sind in vielen unterschiedlichen Querschnitten lieferbar, preiswert und unkompliziert in der Handhabung. Hohlrundriemen und Hakenriemen können auch mechanisch endlosverbunden werden.

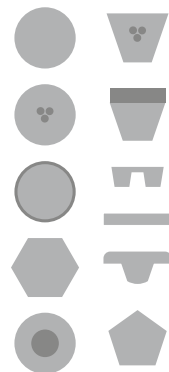
### Eigenschaften/Vorteile

- mit/ohne Zugträger
- hohe Zugfestigkeit
- Beständig gegenüber Ölen und Fetten
- einfach in der Anlage zu verschweißen
- ruhiger, gedämpfter Lauf

### Anwendungsbeispiele

- leichte bis mittelschwere Antriebe
- allgemeine Transportaufgaben (oft im Satz laufend)

### Form-Beispiele



### Eckdaten unseres Lieferprogramms

Lieferformen:	– offen/Rollenware – endlos
Länge:	auf Maß
Werkstoff:	PU (auch metalledetektierbar), PES und PVC
Profilformen:	– rund, keilförmig oder flach – Parallel-, Spitzkeilriemen
zul. Betriebstemp.:	–30 bis +80 °C

Individuelle Konfektionierung nach Ihren Anforderungen

# STANDARD- UND SONDERZAHNRIEMEN



Zahnriemen sind nahezu wartungs- und verschleißfrei. Sie können vielfältig mit Beschichtungen, Nocken und Lochungen versehen, sowie frei mechanisch bearbeitet werden. Auch für sehr spezielle Aufgabenbereiche können sie deshalb sehr individuell gestaltet werden.

## Eigenschaften/Vorteile

- nahezu wartungs- und verschleißfrei
- Zugträger aus Stahl, Aramid oder Polyester
- antistatische oder magnetische Ausführungen
- über 40 verschiedene Beschichtungen (strukturiert und unstrukturiert)
- Spezialbeschichtungen zur Reibwertreduzierung (PAZ/PAR) für Zahn- und Zahnrückenseite
- zahlreiche Profil- und Nockenformen (auch kundenspezifisch)
- Lochungen und Freiformbearbeitung nach Vorgabe möglich
- alle in der Industrie gängigen und bekannten Zahnausführungen
- einfaches Endlosverschweißen auf der Anlage

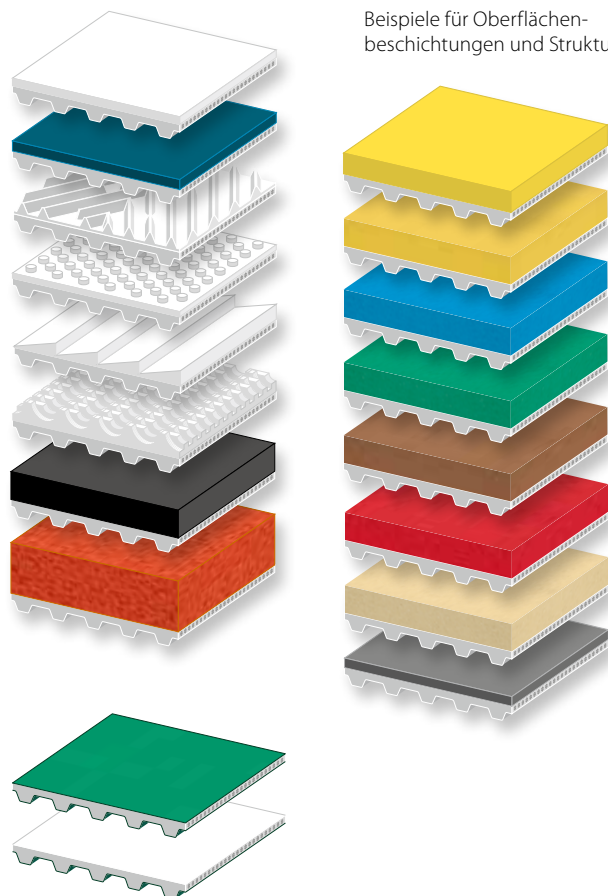
## Anwendungsbeispiele

- Antreiben, Positionieren, Transportieren, Synchronisieren, Takten und Vereinzeln
- Linearantriebe und Leistungsübertragung
- Automations- und Handhabungstechnik
- Positionier- und Förderaufgaben

### Eckdaten unseres Lieferprogramms

Lieferformen:	<ul style="list-style-type: none"> <li>– offen/Rollenware</li> <li>– vorbereitet zur Montage vor Ort</li> <li>– endlos mit Z- oder Mäanderverbindung</li> <li>– endlos gewickelt/gespult</li> </ul>
Länge:	250 mm – 200 m
Breite:	5 – 400 mm
Zahnformen:	alle von T5 bis AT20
Teilungen:	2/2,5/3/5/10/20/8 M/14 M

Beispiele für Oberflächenbeschichtungen und Strukturen



Bei den Typen PAZ und PAZ/PAR wird das Polyamidgewebe während der Zahnriemenproduktion aufgebracht. Die Maße entsprechen deshalb denen der Grundtypen.

Konfektionierung:	<ul style="list-style-type: none"> <li>– Beschichtungen, Lochungen, Freiformbearbeitungen nach Vorgabe</li> <li>– Aufbringen von Nocken und Profilen</li> <li>– verschiedene feste und lösbare Endlosverbindungen</li> </ul>
Zubehör:	<ul style="list-style-type: none"> <li>– Zahnriemenscheiben (Stahl, Aluminium und andere Werkstoffe)</li> <li>– Verbindungsgeräte</li> </ul>



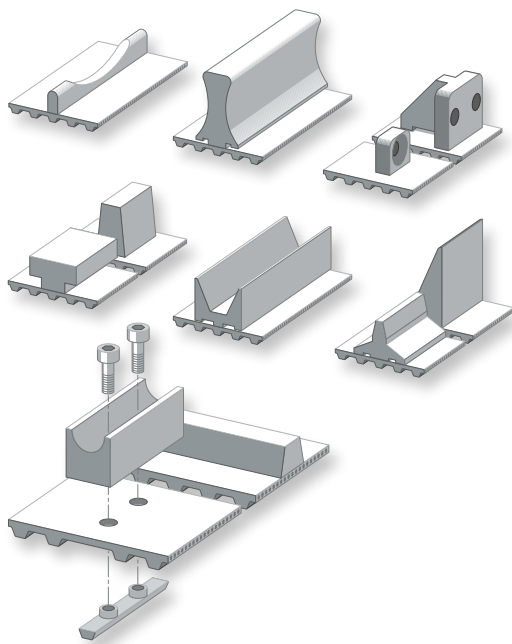
### Nocken und Profile

- Standardnocken und -profile
- bearbeitete Standardnocken und -profile
- kundenindividuelle Spritzgußteile
- verschweißt, verschraubt, verklebt

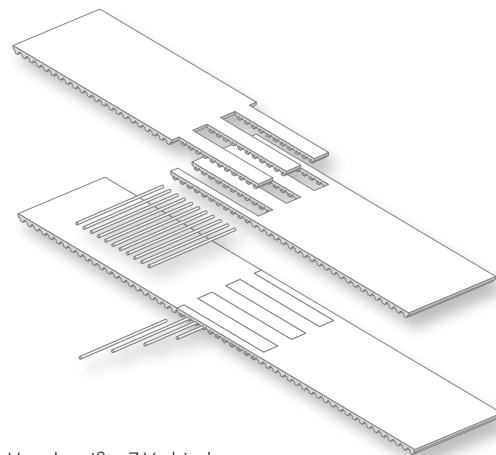
### Verbindung

- endlos (Flex-Zahnriemen)
- verschweißt
- Kunststoff-Verbinder
- Pin-Join-Verbinder
- Klemm-Verbinder

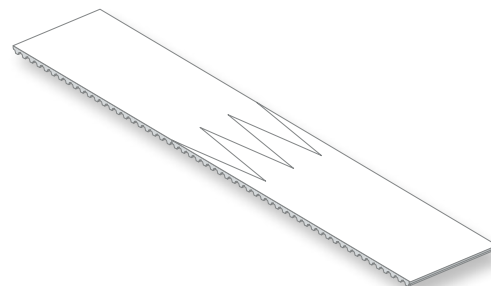
Beispiele für Nocken und Profile



Lösbare Pin-Join-Verbindung



Verschweißte Z-Verbindung







Hier finden Sie Geräte – in der Mehrzahl Eigenentwicklungen – die unseren hohen Anforderungen an Qualität und Funktionalität gerecht werden. Lassen Sie sich für Ihren Einsatzfall von uns beraten. Reichenbach-Geräte sind in den verschiedensten Industriebereichen erprobt und bei Kunden und Servicewerkstätten weltweit als hochwertiger Gerätebau „made in Germany“ anerkannt.

Mit dem Hintergrundwissen aus vielen Anwendungen konstruieren und fertigen wir auch Sondergeräte, die präzise auf Ihre speziellen Anforderungen zugeschnitten sind.

## GERÄTE FÜR DIE ENDLOSVERBINDUNG

## TRANSPORTBANDSTANZEN



Mit den manuell bedienbaren Kniehebelstanzen können Z-Verbindungen (Fingerverbindungen) verschiedener Band- und Riemenmaterialien vorbereitet werden. Die hochgenauen Messerköpfe stanzen alle Standard-Fingerverbindungen. Für zweilagige Band- und Riemenmaterialien ist auch ein Z-Stufenstanzkopf erhältlich.

### Eigenschaften/Vorteile

- hochpräzise und stabil
- mit verschiedenen Stanzköpfen kompatibel
- keine Beschränkung in der Bandbreite durch beidseitig ansteckbare Verlängerungseinheiten
- leichte Handhabung

### Anwendung

- Vorbereitung aller Standard Z- und Z-Stufenverbindungen
- optimal als Service- und Montagegeräte

Bei uns erhalten Sie ebenfalls das komplette Equipment zum Verschweißen und Endlosverbinden von Bändern, Riemen und Zahnriemen sowie stabile Transportboxen für den Einsatz als Service- und Montagegeräte.

Eckdaten	Z 400	Z 600	Z 1000	Z 1200
Tiefe:	455	455	455	455 mm
Breite:	585	790	1160	1370 mm
Höhe:	470	470	470	470 mm
Gewicht:	35,1	39,5	47,3	52 kg
Materialdicke max.:	7	7	7	7 mm
Bandbreite max.				
o. Verlängerung:	400	600	1000	1200 mm
Die Verlängerungseinheiten können beidseitig angedockt werden.				
Sondergrößen auf Anfrage möglich.				

### Verlängerungseinheiten

ab 400 bis 2000 mm, Sondergrößen auf Anfrage möglich

## RIEMEN- /ZAHNRIEMENSTANZEN



Diese Reichenbach-Präzisionsstanzen dienen zur Verbindungsvorbereitung aller PU-Zahnriementypen sowie verschiedener Band- und Riemenmaterialien. Mit hochgenauen Messerköpfen können verschiedene Z- und Fingerverbindungen ohne Verschnitt von der Rolle gestanzt werden.

### Eigenschaften/Vorteile

- geringes Gewicht
- mit verschiedenen Stanzköpfen kompatibel
- leichte Handhabung
- hochpräzise und stabil

### Anwendung

- Vorbereitung aller Standard Z- und Z-Stufenverbindungen
- optimal als Service- und Montagegeräte

Für die verschiedenen Zahnriementypen bieten wir präzise Klemmplatten an, die eine einfache Handhabung beim Stanzen ermöglichen.

Eckdaten	Z 75-8	Z 75-14	Z 150-14
max. Zahnriemenbreite:	75	75	150 mm
max. Stanzkraft:	8	14	14 kN
Gewicht:	17,5	27	35,5 kg
für folgende Zahnriemen:	T5, AT5, T10	T10, AT10, T20, AT20	T10, AT10, T20, AT20
Verbindungsarten:	Z 70 x 11,5 Z 110 x 11,5	Z 70 x 11,5 Z 110 x 11,5 Z 100 x 20	Z 70 x 11,5 Z 110 x 11,5 Z 100 x 20
Zubehör: Stanzköpfe, Stanzplatten, Klemmplatten, Transportbox			

## HEIZPRESSEN/HEIZZANGEN



Die elektrischen Heizgeräte in innovativer Leichtbauweise mit Luftkühlung sind für das Konfektionieren (Endlosverbinden) von vielen verschiedenen Band- und Riemenmaterialien ausgelegt.

### Eigenschaften/Vorteile

- geringes Gewicht
- kompakte, ergonomische Bauformen
- zwei präzise regelbare Heizplatten
- luft- oder wassergekühlt
- einfach zu bedienen

### Spezielle Heizgeräte

- zum Verbinden von Zahnriemen (HP 50 und 75)
- Rundriemen-Heizzange (Reibschweißgerät)

### Anwendung

- Herstellung sicherer, hochbelastbarer Bandverbindungen direkt in der Anlage
- optimal als Service- und Montagegeräte



## ZUBEHÖR



Orientiert an den Anforderungen der Praxis und dem Betrieb von Stanzen und Heizpressen haben wir ein umfangreiches Zubehörprogramm aufgebaut.

### Gerätezubehör

- programmierbare Steuergeräte für genaue Temperatur- und Haltezeiteinstellung
- Transport- und Aufbewahrungsboxen in diversen Größen
- Formschuhe
- Präzisionsstanzköpfe
- Geräte zum Einpressen mechanischer Verbinder
- Schälvorrichtungen zum Trennen von Gewebelagen

### Verbindungszubehör

- Klebstoffe
- Folien



### Eckdaten (ohne spezielle Heizgeräte)

max. Bandbreite:	50 – 3 500 mm	(typabhängig)
Materialdicke:	0,5 – 7 mm	(typabhängig)
min. Riemenlänge:	750 – 850 mm	(typabhängig)
Aufheizzeit:	3 – 7 min	(typabhängig)
Gewicht (netto):	3,6 – 20,5 kg	(typabhängig)

Andere Heizpresstypen und -maße auf Anfrage



REICHENBACH LIEFERT FÖRDERSYSTEME, EINZELFÖRDERER UND KOMPONENTEN, DIE DABEI HELFEN, IHRE ABLÄUFE ZU VERBESSERN, ENERGIE ZU SPAREN UND INSGESAMT HÖHERE PRODUKTIVITÄT ZU ERZIELEN.

SELBSTVERSTÄNDLICH PERFEKT ABGESTIMMT AUF IHRE SPEZIELLEN BELANGE UND MIT TYPISCHEM REICHENBACH-SERVICE.

**KOMPLETTFÖRDERSYSTEME  
UND EINZELFÖRDERER**

## GURTFÖRDERER



Mit einem Baukastensystem aus Aluminiumprofilen oder aus Edelstahlkonstruktionen erstellen wir Ihre individuellen Fördersysteme.

### Eigenschaften/Vorteile

- Aluminiumprofil mit 14 mm breiter Nut oder Edelstahlbauweise
- verschiedenen Antriebsleistungen und Geschwindigkeiten
- individuelle Gurtausführung
- verschiedene Antriebsvarianten
- Schräg- und Kurvenförderung
- Sondergrößen und Edelstahlförderer auf Anfrage

### Anwendung

- für den Transport von Schütt- und Stückgütern
- im Food und Nonfood-Bereich



#### Eckdaten

Umlenkdurchmesser	
Standard:	6, 45, 55, 85 mm
Förderbreite:	40 – 1200 mm
Fördergeschwindigkeit:	bis 67 m/min (Riemenantrieb) bis 56 m/min (Direktantrieb)
max. Belastung:	abhängig von der Ausführung

## MODUL- UND KURVENFÖRDERER



Mit Modulbändern können gerade Förderstrecken und Kurven einfach in einem Förderer kombiniert werden.

### Eigenschaften/Vorteile

- Aluminiumprofil mit 14 mm breiter Nut
- verschiedenen Antriebsleistungen und Geschwindigkeiten
- individuelle Modulbandausführung
- Schräg- und Kurvenförderung
- besonders servicefreundlich

### Anwendung

- für den Transport von Schütt- und Stückgütern
- im Food und Nonfood-Bereich



#### Eckdaten

Umlenkdurchmesser	
Standard:	ab 12 mm (abh. vom eingesetzten Bandtyp)
Förderbreite Standard:	165 – 2015 mm (Gerade) 215 – 1215 mm (Kurve)
Fördergeschwindigkeit:	bis zu 50 m/s bei geraden Förderstrecken bis zu 30 m/s bei geraden Förderstrecken
max. Belastung:	abhängig von der Ausführung

## ZAHNRIEMENFÖRDERER



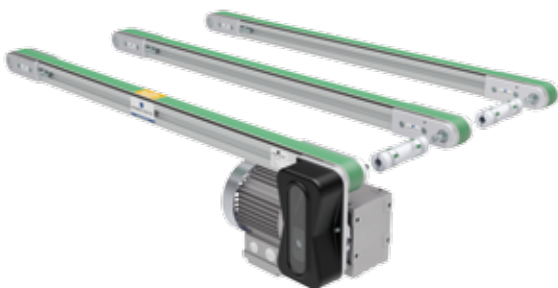
Für den Transport von sperrigen und schweren Fördergütern oder Anforderungen mit hoher Positioniergenauigkeit eignen sich bestens Zahnriemenförderer mit formschlüssiger Kraftübertragung.

### Eigenschaften/Vorteile

- modularer Aufbau (Aluminiumprofil-Konstruktion)
- verschiedene Antriebsleistungen und Geschwindigkeiten
- individuelle Bestückung mit Beschichtungen oder Nocken/Mitnehmern
- verschiedene Antriebsvarianten
- auch für Schrägförderung einsetzbar

### Anwendung

- für den Transport von sperrigem und schwerem Fördergut
- zum genauen Positionieren und Takten



#### Eckdaten

Standardlängen:	400 – 12000 mm
Förderbreite:	variabel (1-, 2- oder 3-spurig)
Fördergeschwindigkeit:	63 m/min max.
max. Belastung:	abhängig von der Ausführung
Wirkdurchmesser:	47,75 oder 101,85 mm

## ROLLENBAHNFÖRDERER



Mit staudrucklosen Rollenbahnen lassen sich großformatige Fördergüter sehr effizient fördern.

### Eigenschaften/Vorteile

- Aluminiumprofil-Technik
- verschiedenen Antriebsleistungen und Geschwindigkeiten
- Steuerelektronik für jeden einzelnen Förderabschnitt vorinstalliert
- problemlose Integration in die eigene Steuerelektronik möglich
- staudruckloses Positionieren

### Anwendung

- für den Transport von Boxen, Paketen, Behältern



#### Eckdaten

Standardlängen:	400 – 12000 mm
Förderbreite:	400 oder 600 mm
Fördergeschwindigkeit:	15 – 60 m/min
max. Belastung:	abhängig von der Ausführung
Antrieb:	24 V Gleichstrommotor



## Schneller Liefer- und Montageservice

Wenn Ihre Maschine steht oder Sie dringend Ersatzteile benötigen: Als Partner im Verbund der Forbo Siegling Serviceorganisation helfen wir Ihnen weiter. Im 24-Stunden-Service sind wir schnell für Sie erreichbar.

Reichenbach GmbH  
 Ringstraße 14  
 D-82223 Eichenau/München  
 Telefon (08141) 88 88 9-0  
 Telefax (08141) 88 88 9-99

info@reichenbach-gmbh.de  
 www.reichenbach-gmbh.de



Unser Firmenfilm

